

バーチャル飛鳥京 機能解説

アプリ総合トップ画面

本アプリを起動すると最初に表示される画面です。この画面上のボタンをタップすることで、各遺跡のメニュー画面に移動したり、言語の選択、使用方法の解説画面に移動したりすることができます。

言語選択へ

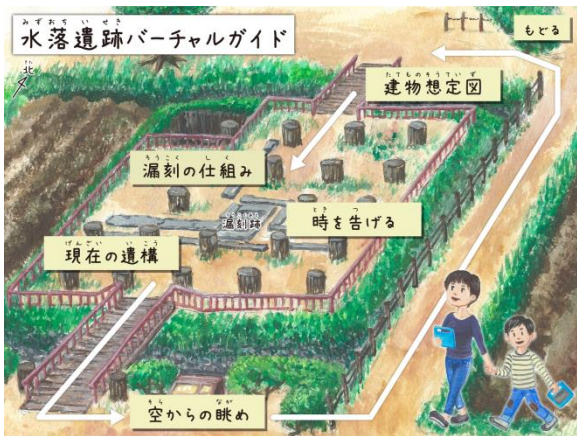
アプリ使用方法の解説へ



各遺跡メニューへ

各遺跡メニュー画面

トップ画面で遺跡を選択するとその遺跡のメニュー画面へと移動します。遺跡メニュー画面上のボタンをタップすることで、遺跡の各箇所の再現・解説コンテンツを閲覧することができます。「もどる」ボタンでトップ画面へ戻ることができます。現在は6つの遺跡のコンテンツを収録しております。



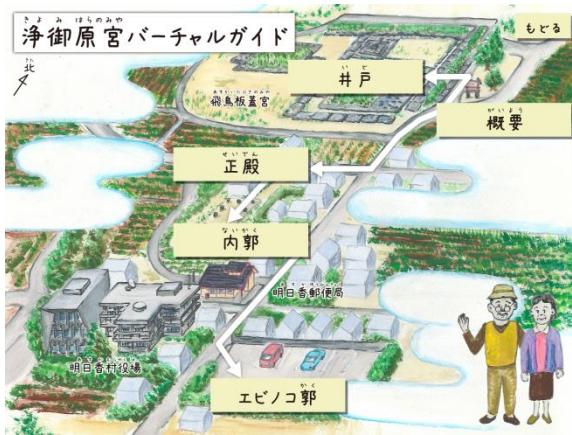
水落遺跡メニュー



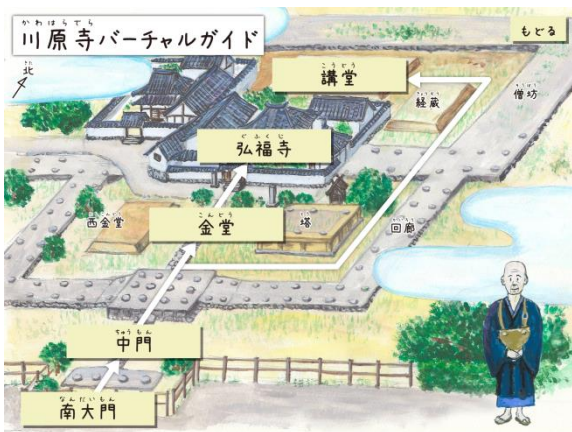
飛鳥寺メニュー



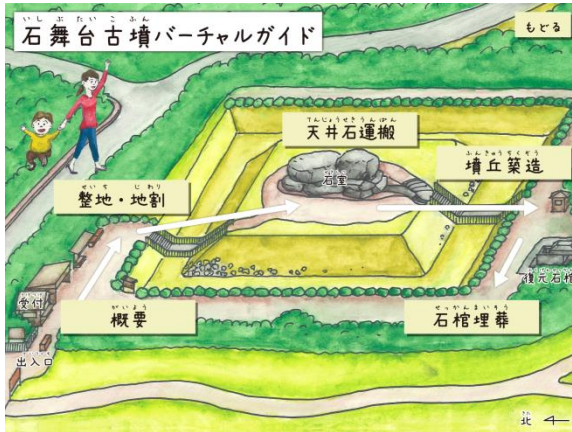
甘樫丘メニュー



浄御原宮メニュー



川原寺メニュー



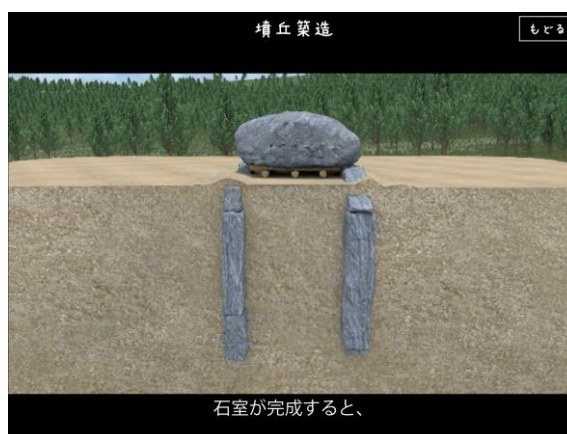
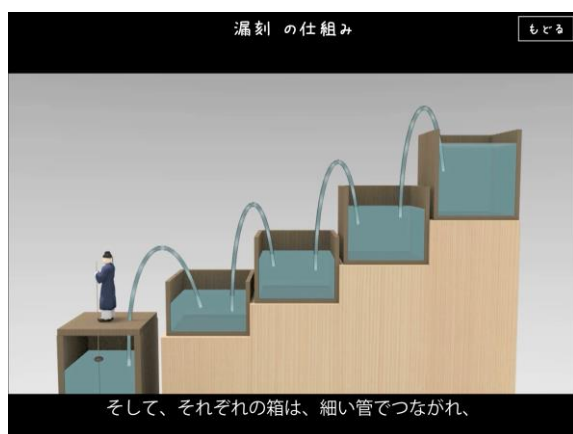
石舞台古墳メニュー

再現・解説コンテンツ画面

各遺跡をCGを使って再現したコンテンツや、築造過程などの解説コンテンツを、音声と字幕付きで閲覧することができます。通常の動画コンテンツ以外に、360度見回すことのできるコンテンツも数多く収録しております。360度コンテンツではタブレットを向けた方向の映像が見られるようになっていますので、色々な方向へ見回してみてください。



360度コンテンツ例



映像コンテンツ例

言語選択

トップ画面の「Language」ボタンをタップすると表示言語（解説音声、字幕も含む）を切り替えることができます。現在対応している言語は日本語、英語、中国語、韓国語の4言語です。



言語選択画面



日本語

英語



中国語

韓国語

各言語でのトップ画面

アプリ使用方法の解説画面

トップ画面の「使い方」ボタンをタップすると、アプリの使用方法をステップごとに解説する画面へと移動します。



アプリ使用方法解説画面

アプリに関するお問い合わせ先

1. 明日香村役場総合政策課

担当 : 木治

TEL : 0744-54-2001 (内線 231)

Email : seisaku@tobutori-asuka.jp

2. 株式会社アスカラボ

担当 : 岡本

TEL : 050-5896-4520

Email : contact@asukalab.co.jp