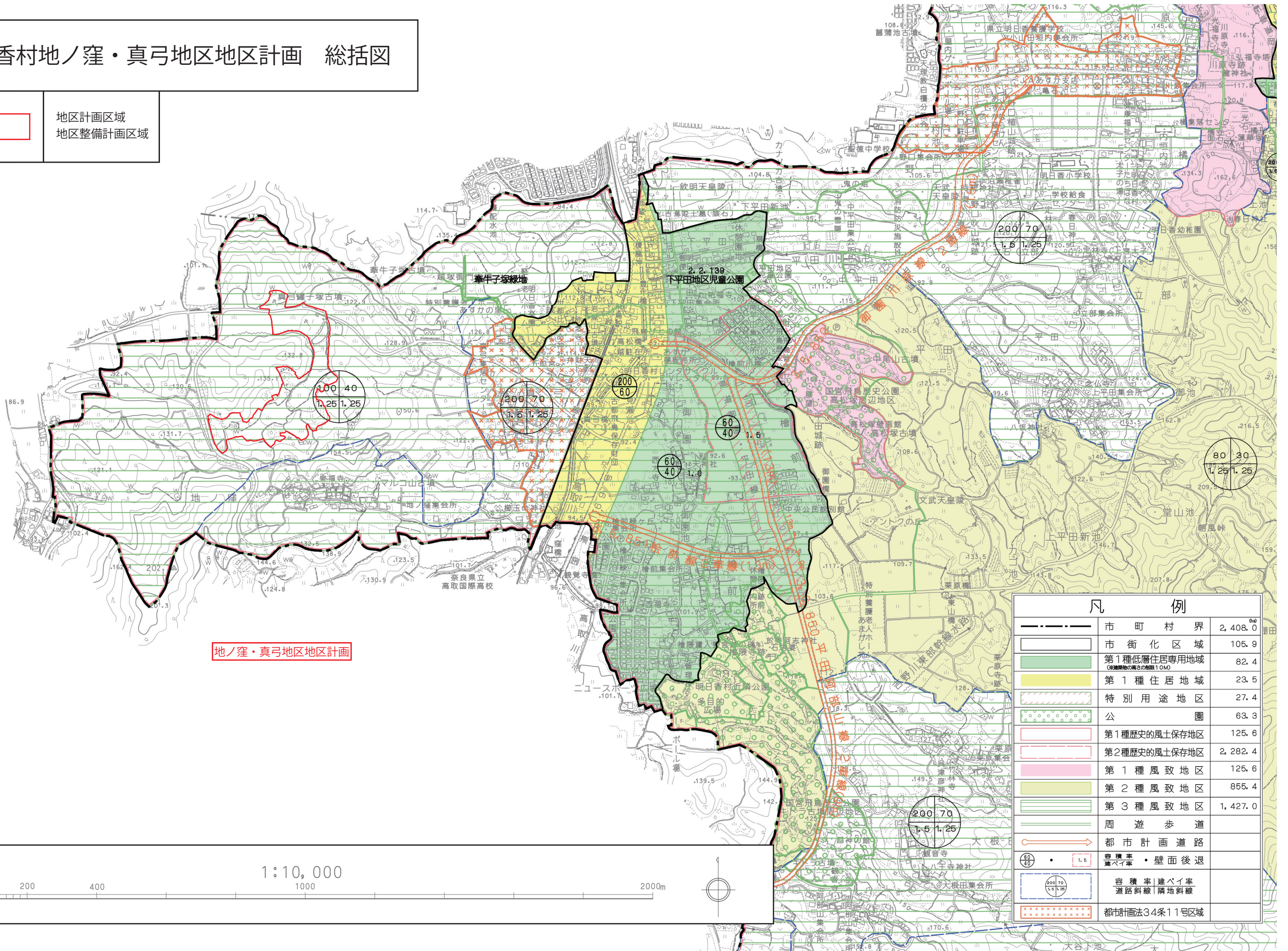


明日香村地ノ窪・真弓地区地区計画 総括図

凡
例



地区計画区域
地区整備計画区域



凡 例		面積 (㎡)
-----	市 町 村 界	2,408.0
□	市 街 化 区 域	105.9
■	第1種低層住居専用地域 (建築物の高さの制限10M)	82.4
■	第1種住居地域	23.5
■	特別用途地区	27.4
■	公 園	63.3
■	第1種歴史的風土保存地区	125.6
■	第2種歴史的風土保存地区	2,282.4
■	第1種風致地区	125.6
■	第2種風致地区	855.4
■	第3種風致地区	1,427.0
—	周 遊 歩 道	
→	都 市 計 画 道 路	
○ 60/40	容積率 1.6	
○ 200/70	容積率 1.6 建ぺい率 1.25	
□	容積率 建ぺい率 道路斜線 隣地斜線	
■	都市計画法34条11号区域	