

明日香村の給与・定員管理等について

1 総括

(1) 人件費の状況（普通会計決算）

| 区分 | 住民基本台帳人口 (17年度末) | 歳出額 A | 実質収支 | 人件費 B | 人件費率 B/A | (参考) 16年度の人件費率 |
|------|---------------------|-----------------|--------------|---------------|-------------|-------------------|
| 17年度 | 人 6,552 | 千円 3,326,878 | 千円 97,334 | 千円 828,523 | % 24.9 | % 24.0 |

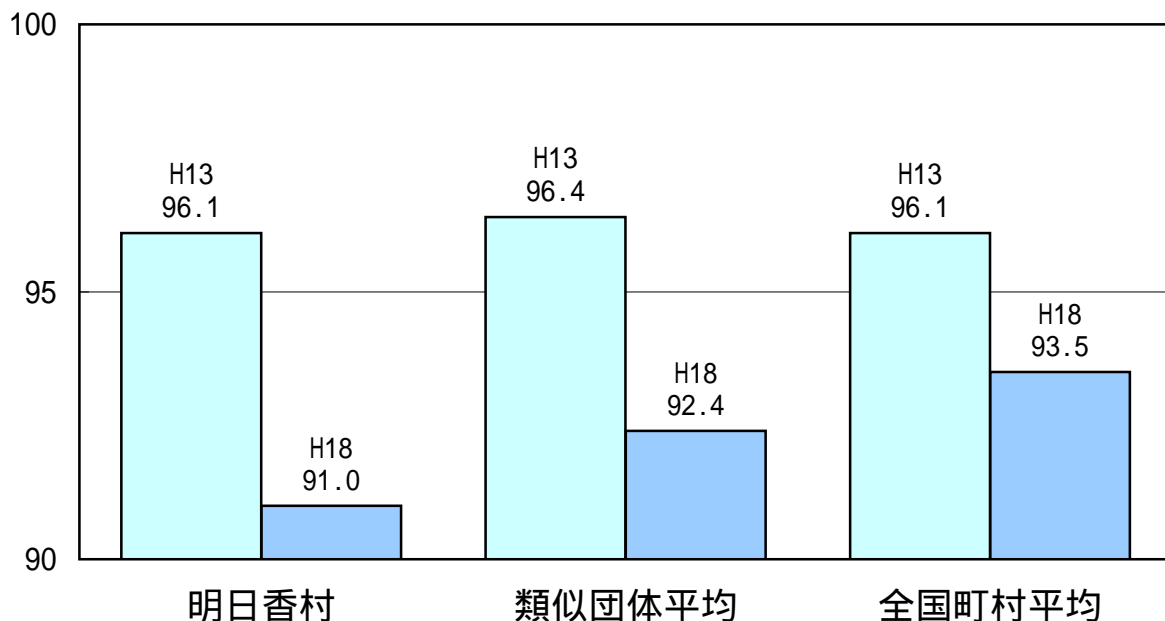
(2) 職員給与費の状況（普通会計決算）

| 区分 | 職員数 A | 給与費 | | | | 一人当たり 給与費 B/A |
|------|----------|---------------|--------------|---------------|---------------|------------------|
| | | 給料 | 職員手当 | 期末・勤勉手当 | 計 B | |
| 17年度 | 人 92 | 千円 380,433 | 千円 58,888 | 千円 146,364 | 千円 585,685 | 千円 6,366 |

- (注) 1 職員手当には退職手当を含まない。
2 職員数は、平成18年4月1日現在の人数である。

(3) 特記事項

(4) ラスパイレス指数の状況（各年4月1日現在）



- (注) 1 ラスパイレス指数とは、国家公務員の給与水準を100とした場合の地方公務員の給与水準を示す指数である。
2 類似団体平均とは、人口規模、産業構造が類似している団体のラスパイレス指数を単純平均したものである。

2 職員の平均給与月額、初任給等の状況

(1) 職員の平均年齢、平均給料月額及び平均給与月額の状況（平成18年4月1日現在）

一般行政職

| 区分 | 平均年齢 | 平均給料月額 | 平均給与月額 | 平均給与月額 (国ベース) |
|------|--------|-----------|-----------|------------------|
| 明日香村 | 42.7 歳 | 327,393 円 | 399,893 円 | 373,893 円 |
| 奈良県 | 44.8 歳 | 369,678 円 | 449,875 円 | 408,283 円 |
| 国 | 40.4 歳 | 328,477 円 | | 381,212 円 |
| 類似団体 | 43.1 歳 | 327,954 円 | 371,839 円 | 358,589 円 |

技能労務職

| 区 分 | 平均年齢 | 平均給料月額 | 平均給与月額 | 平均給与月額 (国ベース) |
|---------|--------|-----------|-----------|------------------|
| 明日香村 | 50.1 歳 | 309,963 円 | 357,985 円 | 円 |
| うち 清掃員 | 42.8 歳 | 278,300 円 | 327,511 円 | 円 |
| うち 運転手 | 53.5 歳 | 339,133 円 | 367,655 円 | 円 |
| うち 用務員 | 56.9 歳 | 318,200 円 | 353,024 円 | 円 |
| うち 調理員 | 48.0 歳 | 324,400 円 | 363,488 円 | 円 |
| 奈良県 | 46.4 歳 | 357,860 円 | 415,273 円 | 387,714 円 |
| 国 | 48.4 歳 | 286,500 円 | | 318,695 円 |
| 類似団体 | 47.8 歳 | 276,843 円 | 298,337 円 | 291,599 円 |
| 民間事業者平均 | 54.1 歳 | | 413,885 円 | |

教育職

| 区 分 | 平均年齢 | 平均給料月額 | 平均給与月額 |
|------|--------|-----------|-----------|
| 明日香村 | 37.5 歳 | 302,450 円 | 416,642 円 |
| 奈良県 | 45.6 歳 | 414,884 円 | 473,254 円 |
| 類似団体 | 42.4 歳 | 321,519 円 | 334,785 円 |

(注) 1 「平均給料月額」とは、平成18年4月1日現在における各職種ごとの職員の基本給の平均である。

2 「平均給与月額」とは、給料月額と毎月支払われる扶養手当、地域手当、住居手当、時間外勤務手当などのすべての諸手当の額を合計したものであり、地方公務員給与実態調査において明らかにされているものである。

また、「平均給与月額(国ベース)」は、国家公務員の平均給与月額には時間外勤務手当、特殊勤務手当等の手当が含まれていないことから、比較のため国家公務員と同じベースで再計算したものである。

(2) 職員の初任給の状況(平成18年4月1日現在)

| 区 分 | | 明日香村 | 奈良県 | 国 |
|-------|-----|-----------|-----------|-----------|
| 一般行政職 | 大学卒 | 170,200 円 | 173,264 円 | 170,200 円 |
| | 高校卒 | 142,800 円 | 139,944 円 | 138,400 円 |
| 技能労務職 | 高校卒 | 135,600 円 | 133,476 円 | - |
| | 中学卒 | 127,700 円 | 117,796 円 | - |
| 教育職 | 大学卒 | 192,200 円 | 193,452 円 | - |
| | 高校卒 | 166,600 円 | 169,148 円 | - |

(3) 職員の経験年数別・学歴別平均給料月額の状況(平成18年4月1日現在)

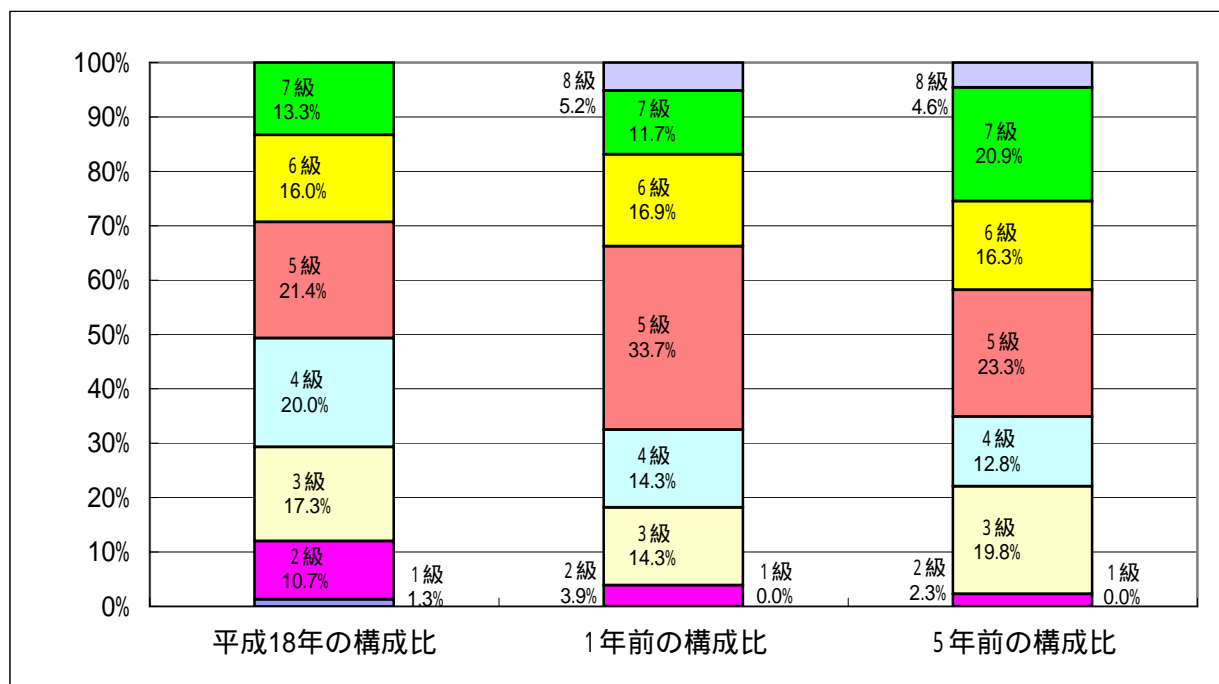
| 区 分 | | 経験年数10年 | 経験年数15年 | 経験年数20年 |
|-------|-----|---------|-----------|-----------|
| 一般行政職 | 大学卒 | - 円 | 284,900 円 | 342,000 円 |
| | 高校卒 | - 円 | 251,700 円 | 312,200 円 |
| 技能労務職 | 高校卒 | - 円 | - 円 | - 円 |
| | 中学卒 | - 円 | - 円 | - 円 |
| 教育職 | 大学卒 | - 円 | 227,700 円 | - 円 |
| | 高校卒 | - 円 | - 円 | - 円 |

3 一般行政職の級別職員数等の状況

(1) 一般行政職の級別職員数の状況（平成18年4月1日現在）

| 区分 | 標準的な職務内容 | 職員数 | 構成比 |
|-----|---|------|--------|
| 1 級 | 主事補又は技師補の職務 保健師、看護師及び准看護師の職務 | 1 人 | 1.3 % |
| 2 級 | 主事又は技師の職務 保健師、看護師及び准看護師の職務 | 8 人 | 10.7 % |
| 3 級 | 主事又は技師の職務 保健師、看護師及び准看護師の職務 | 13 人 | 17.3 % |
| 4 級 | 調整員の職務 出先機関等の長の職務 困難な業務を所掌する主事又は技師の職務 困難な業務を所掌する保健師、看護師及び准看護師の職務 | 15 人 | 20.0 % |
| 5 級 | 主任調整員及び調整員の職務 出先機関等の長の職務 | 16 人 | 21.4 % |
| 6 級 | 課長補佐の職務 出先機関等の長の職務 | 12 人 | 16.0 % |
| 7 級 | 課長の職務 出先機関等の長の職務 | 10 人 | 13.3 % |

- (注) 1 明日香村の給与条例に基づく給料表の級区分による職員数である。
2 標準的な職務内容とは、それぞれの級に該当する代表的な職務である。



(注) 平成18年に8級制から7級制に変更している。(旧給料表の1級及び2級を統合)

(2) 昇給期間短縮の状況

| 区 分 | | 全 職 種 |
|------|-------------------------------------|---------|
| 17年度 | 職 員 数 A | 人 92 |
| | 普通昇給期間(12~24月)を 短縮して昇給した職員数 B | 人 - |
| | 比 率 B / A | % - |
| 16年度 | 職 員 数 A | 人 94 |
| | 普通昇給期間(12~24月)を 短縮して昇給した職員数 B | 人 - |
| | 比 率 B / A | % - |

4 職員の手当の状況

(1) 期末手当・勤勉手当

| 明日香村 | 奈良県 | 国 |
|--|---|---|
| 1人当たり平均支給額(平成17年度) 1,512 千円 | 1人当たり平均支給額(平成17年度) 1,964 千円 | |
| (平成17年度支給割合) 期末手当 3.00 月分 勤勉手当 1.45 月分 | (平成17年度支給割合) 期末手当 3.00 月分 勤勉手当 1.45 月分 (1.60)月分 (0.75)月分 | (平成17年度支給割合) 期末手当 3.00 月分 勤勉手当 1.45 月分 (1.60)月分 (0.75)月分 |
| (加算措置の状況) 職制上の段階、職務の級等による加算措置 無 | (加算措置の状況) 職制上の段階、職務の級等による加算措置 ・役職加算 5~20% ・管理職加算 20~25% | (加算措置の状況) 職制上の段階、職務の級等による加算措置 ・役職加算 5~20% ・管理職加算 10~25% |

(注) ()内は、再任用職員に係る支給割合である。

(2) 退職手当(平成18年4月1日現在)

| 明日香村 | | | 国 | | |
|---|----------|----------|-----------------------------------|----------|----------|
| | 自己都合 | 勸奨・定年 | | 自己都合 | 勸奨・定年 |
| 勤続20年 | 23.50 月分 | 30.55 月分 | 勤続20年 | 23.50 月分 | 30.55 月分 |
| 勤続25年 | 33.50 月分 | 41.34 月分 | 勤続25年 | 33.50 月分 | 41.34 月分 |
| 勤続35年 | 47.50 月分 | 59.28 月分 | 勤続35年 | 47.50 月分 | 59.28 月分 |
| 最高限度額 | 59.28 月分 | 59.28 月分 | 最高限度額 | 59.28 月分 | 59.28 月分 |
| その他の加算措置 ・定年前早期退職特例措置(2~50%加算) (退職時特別昇給 無) | | | その他の加算措置 ・定年前早期退職特例措置(2~20%加算) | | |
| 1人当たり平均支給額 17,019 千円 | | | | | |

(注) 退職手当の1人当たり平均支給額は、平成17年度に退職した職員に支給された平均額である。

(3) 地域手当

(平成18年4月1日現在)

| | | | |
|---------------------------|-----|-----------|-----------|
| 支給実績(平成17年度決算) | | 13,488 千円 | |
| 支給職員1人当たり平均支給年額(平成17年度決算) | | 123,744 円 | |
| 支給対象地域 | 支給率 | 支給対象職員数 | 国の制度(支給率) |
| 村内全域 | 2 % | 92 人 | 0 % |

(4) 特殊勤務手当(不支給)

(5) 時間外勤務手当

| | |
|-------------------------|----------|
| 支給実績(平成17年度決算) | 6,841 千円 |
| 職員1人当たり平均支給年額(平成17年度決算) | 90 千円 |
| 支給実績(平成16年度決算) | 7,352 千円 |
| 職員1人当たり平均支給年額(平成16年度決算) | 105 千円 |

(6) その他の手当(平成18年4月1日現在)

| 手当名 | 内容及び支給単価 | 国の制度との異同 | 国の制度と異なる内容 | 支給実績(平成17年度決算) | 支給職員1人当たり平均支給年額(平成17年度決算) |
|-------|--|----------|----------------|----------------|---------------------------|
| 扶養手当 | 配偶者 13,500円 満16歳～22歳の子ども 5,000円 扶養親族2人まで 6,000円 扶養親族3人目以降 5,000円 配偶者のない職員の扶養 11,000円 | 同 | | 16,023 千円 | 232,217 円 |
| 住居手当 | 借家:最高限度額 27,000円 持家(新築・購入後5年間) 2,500円 | 同 | | 3,912 千円 | 170,087 円 |
| 通勤手当 | 交通機関利用者最高支給額 55,000円 自動車などの利用者 13段階に区分 2,000円～24,500円 | 同 | | 3,921 千円 | 51,592 円 |
| 管理職手当 | 基礎額の7%～15% | 異 | 国は課長補佐以上に8～25% | 13,863 千円 | 577,625 円 |

5 特別職の報酬等の状況(平成18年4月1日現在)

| 区分 | 給料 | 月額 | 額 | 等 |
|------|-----------------|-------------------------|---|--------|
| 報酬 | 村長 | 750,000 円 | (参考)類似団体における最高/最低額 870,000 円 / 383,000 円 | |
| | 議長 | 305,000 円 | 370,000 円 / 192,400 円 | |
| | 副議長 | 260,000 円 | 320,000 円 / 131,900 円 | |
| | 議員 | 240,000 円 | 300,000 円 / 116,400 円 | |
| 期末手当 | 村長 | (平成18年度支給割合) 3.35 月分 | | |
| | 議長 副議長 議員 | (平成18年度支給割合) 3.35 月分 | | |
| 退職手当 | 村長 | (算定方式) | (1期の手当額) | (支給時期) |
| | | 給料月額×在職年数×520/100 | 15,600,000 | 選択制 |
| | 備考 | | | |

(注) 1 退職手当の「1期の手当額」は、4月1日現在の給料月額及び支給率に基づき、1期(4年=48月)勤めた場合における退職手当の見込額である。

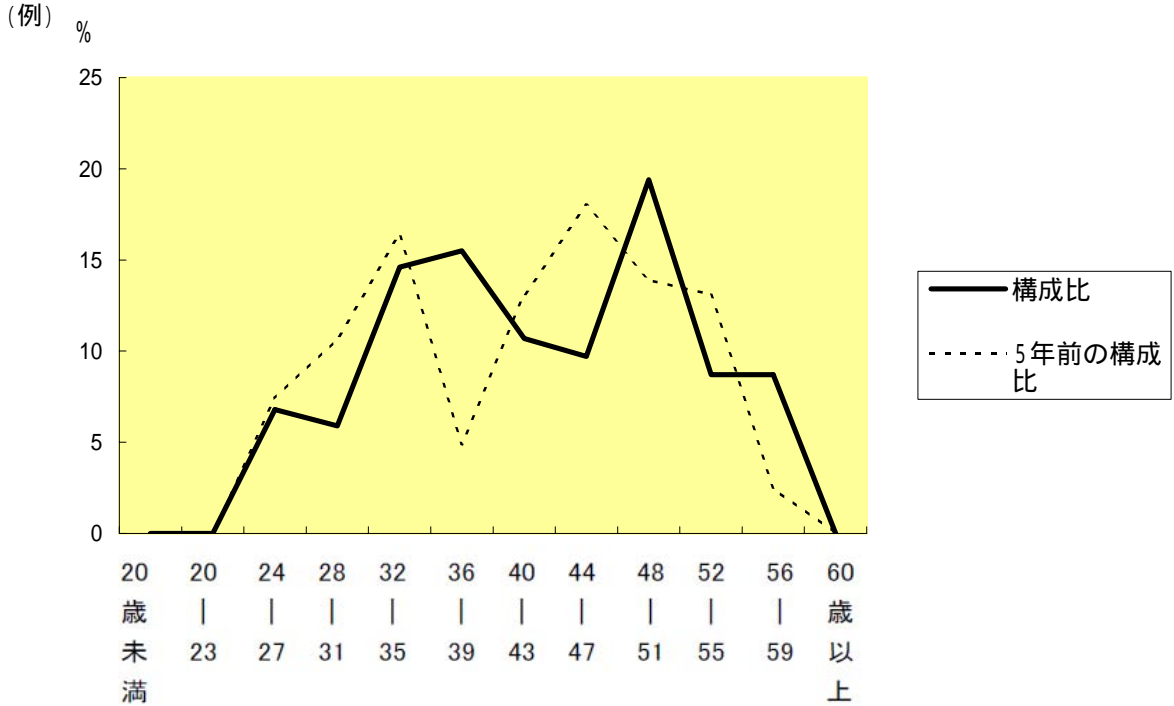
6 職員数の状況

(1) 部門別職員数の状況と主な増減理由

| 区 分 部 門 | | 職 員 数 | | 対前年 増減数 | 主 な 増 減 理 由 | |
|----------------------------------|--------|-------|-------|------------|--|----------|
| | | 平成18年 | 平成17年 | | | |
| 普通会計部門 | 一般行政部門 | 議 会 | 1 | 1 | 0 | 事務の統廃合縮小 |
| | | 総 務 | 25 | 26 | 1 | |
| | | 税 務 | 5 | 5 | 0 | |
| | | 民 生 | 5 | 5 | 0 | |
| | | 衛 生 | 12 | 16 | 4 | |
| 普通会計部門 | 一般行政部門 | 農 林 | 9 | 9 | 0 | 事務の統廃合縮小 |
| | | 水 産 | 9 | 9 | 0 | |
| | | 工 業 | 2 | 3 | 1 | |
| | | 商 工 | 2 | 3 | 1 | |
| | | 土 木 | 5 | 5 | 0 | |
| 計 | | 64 | 70 | 6 | <参考> 人口1,000人当たり職員数 9.77 人 (類似団体の人口1,000人当たり職員数 5.36 人) | |
| 教 育 | | 28 | 28 | 0 | | |
| 小 計 | | 92 | 98 | 6 | <参考> 人口1,000人当たり職員数 14.04 人 (類似団体の人口1,000人当たり職員数 7.30 人) | |
| 公営 企 業 計 等 部 門 | 水 道 | 水 道 | 3 | 4 | 1 | 事務の統廃合縮小 |
| | | 下 水 道 | 3 | 3 | 0 | |
| | | そ の 他 | 5 | 4 | 1 | |
| | | 小 計 | 11 | 11 | 0 | |
| 合 計 | | 103 | 109 | 6 | <参考> 人口1,000人当たり職員数 15.72 人 | |
| | | [140] | [140] | [0] | (各年4月1日現在) | |

- (注) 1 職員数は一般職に属する職員数である。
2 []内は、条例定数の合計である。

(2)年齢別職員構成の状況(平成18年4月1日現在)



| 区分 | 20歳未満 | 20歳23歳 | 24歳27歳 | 28歳31歳 | 32歳35歳 | 36歳39歳 | 40歳43歳 | 44歳47歳 | 48歳51歳 | 52歳55歳 | 56歳59歳 | 60歳以上 | 計 |
|-----|-------|--------|--------|--------|--------|--------|--------|--------|--------|--------|--------|-------|------|
| 職員数 | 0人 | 0人 | 7人 | 6人 | 15人 | 16人 | 11人 | 10人 | 20人 | 9人 | 9人 | 0人 | 103人 |

(3)定員管理の数値目標及び進捗状況

平成17年4月1日～平成22年4月1日における定員管理の数値目標

| 平成17年4月1日職員数 | 平成22年4月1日職員数 | 純減数 | 純減率 |
|--------------|--------------|-----|-------|
| 109人 | 80人 | 29人 | 26.6% |

(参考)明日香村における定員管理の数値目標(数・率)

| 計画期間 | | 数値目標 |
|-----------|------------|-------|
| 始期 | 終期 | |
| 平成17年4月1日 | 平成22年3月31日 | 29人の減 |

定員管理の数値目標の年次別進捗状況(実績)の概要

| 部門 | 区分 | 17年 | 平成18年 | 平成20年 | 平成22年 | 17年～22年 | (参考) |
|-----------------------------|-----|------|-------|-------|-------|----------|------|
| | | 計画始期 | 1年目 | 3年目 | 5年目 | | |
| 一般行政 特別行政 公営企業 合 計 | 職員数 | 109 | 103 | 92 | 80 | 29(100%) | 80 |
| | 減員 | | 6 | 11 | 12 | | |

(注)1 計画期間は、平成17年～平成22年の5年間である。

2 (%)内の数値は、数値目標に対する進捗率を示す。

3 増減は、各年の欄にあっては対前年比の職員増減数を、計の欄にあっては計画1年目以降現年までの職員増減数の累計を示す。

7 公営企業職員の状況

(1) 水道事業 職員給与費の状況

ア 決算

| 区分 | 総費用 A | 純損益又は実 質収支 | 職員給与費 B | 総費用に占める 職員給与費比率 B / A | (参考) 16年度の総費用に占 める職員給与費比率 |
|------|---------------|---------------|--------------|-----------------------------|---------------------------------|
| 17年度 | 千円 168,829 | 千円 5,539 | 千円 26,164 | % 15.5 | % 17.6 |

| 区分 | 職員数 A | 給 与 費 | | | | 一人当たり 給与費 B/A |
|------|----------|--------------|-------------|-------------|--------------|------------------|
| | | 給 料 | 職員手当 | 期末・勤勉手当 | 計 B | |
| 17年度 | 人 4 | 千円 17,391 | 千円 1,941 | 千円 6,832 | 千円 26,164 | 千円 6,541 |

- (注) 1 職員手当には退職給与金を含まない。
2 職員数は、平成18年3月31日現在の人数である。

イ 特記事項

職員の基本給、平均月収額及び平均年齢の状況(平成18年4月1日現在)

| 区分 | 平均年齢 | 基本給 | 平均月収額 |
|------|--------|-----------|-----------|
| 明日香村 | 44.0 歳 | 329,867 円 | 489,968 円 |
| 団体平均 | 42.7 歳 | 327,393 円 | 円 |

(注) 平均月収額には、期末・勤勉手当等を含む。

職員の手当の状況

ア 期末手当・勤勉手当

| 明日香村 | | 奈良県(一般行政職・団体平均等) | |
|--|--|---|--|
| 1人当たり平均支給額(平成17年度) 1,512 千円 | | 1人当たり平均支給額(平成17年度) 1,964 千円 | |
| (平成17年度支給割合) 期末手当 3.00 月分 勤勉手当 1.45 月分 | | (平成17年度支給割合) 期末手当 3.00 月分 勤勉手当 1.45 月分 (1.60)月分 (0.75)月分 | |
| (加算措置の状況) 職制上の段階、職務の級等による加算措置 無 | | (加算措置の状況) 職制上の段階、職務の級等による加算措置 ・役職加算 5~20% ・管理職加算 20~25% | |

(注) ()内は、再任用職員に係る支給割合である。

イ 退職手当(平成18年4月1日現在)

| 明日香村 | | | 国 | | |
|---|----------|----------|-----------------------------------|----------|----------|
| 勤続20年 | 21.00 月分 | 27.30 月分 | 勤続20年 | 21.00 月分 | 27.30 月分 |
| 勤続25年 | 33.75 月分 | 42.12 月分 | 勤続25年 | 33.75 月分 | 42.12 月分 |
| 勤続35年 | 47.50 月分 | 59.28 月分 | 勤続35年 | 47.50 月分 | 59.28 月分 |
| 最高限度額 | 59.28 月分 | 59.28 月分 | 最高限度額 | 59.28 月分 | 59.28 月分 |
| その他の加算措置 ・定年前早期退職特例措置(2~50%加算) (退職時特別昇給 無) | | | その他の加算措置 ・定年前早期退職特例措置(2~20%加算) | | |
| 1人当たり平均支給額 0 千円 | | | | | |

(注) 退職手当の1人当たり平均支給額は、平成17年度に退職した職員に支給された平均額である。

ウ 地域手当

(平成18年4月1日現在)

| | | | |
|---------------------------|-----|---------|-----------|
| 支給実績(平成17年度決算) | | 539 千円 | |
| 支給職員1人当たり平均支給年額(平成17年度決算) | | 135 円 | |
| 支給対象地域 | 支給率 | 支給対象職員数 | 国の制度(支給率) |
| 村内全域 | 2 % | 3 人 | 0 % |

エ 特殊勤務手当 (不支給)

オ 時間外勤務手当

| | |
|-------------------------|--------|
| 支給実績(平成17年度決算) | 740 千円 |
| 職員1人当たり平均支給年額(平成17年度決算) | 185 千円 |
| 支給実績(平成16年度決算) | 251 千円 |
| 職員1人当たり平均支給年額(平成16年度決算) | 84 千円 |

(注) 時間外勤務手当には、休日勤務手当を含む。

カ その他の手当(平成18年4月1日現在)

| 手当名 | 内容及び支給単価 | 一般行政職の制度との異同 | 一般行政職の制度と異なる内容 | 支給実績(平成17年度決算) | 支給職員1人当たり平均支給年額(平成17年度決算) |
|------|--|--------------|----------------|----------------|---------------------------|
| 扶養手当 | 配偶者 13,500円 満16歳～22歳の子ども 5,000円 扶養親族2人まで 6,000円 扶養親族3人目以降 5,000円 配偶者のない職員の扶養 11,000円 | 同 | | 578 千円 | 144,500 円 |
| 住居手当 | 借家・最高限度額 27,000円 持家(新築・購入後5年間) 2,500円 | 同 | | 60 千円 | 30,000 円 |
| 通勤手当 | 交通機関利用者最高支給額 55,000円 自動車などの利用者 13段階に区分 2,000円～24,500円 | 同 | | 24 千円 | 24,000 円 |

定員管理の数値目標及び進捗状況

6(3)を参照