




4月 あすかっこ 子育てカレンダー

-  … マコリエ (0～3歳児対象 自由参加)
-  … らっこ教室 (登録された0・1歳児対象)
-  … くまさんといっしょくらぶ (登録された2・3歳児対象)

明日香幼稚園の認定こども園に向けた改修工事に伴い、4月～令和9年3月の間、みらいっ子ルームは閉室します。ご理解とご協力をよろしくお願いいたします。
乳幼児の教室は、健康福祉センターで開催します。

閉室日：

月曜日	火曜日	水曜日	木曜日	金曜日	土曜日	日曜日
   		1	2	3	4	5
		村のイベントや各教室の詳細内容は、アプリでご確認ください。(アプリが新しくなっています。新アプリのダウンロードをお願いします。)				
6	7	8	9	10	11	12
		今年度参加希望の方はお申し込みください。		毎月19日は食育の日です。あすかっこの食育目標は「朝ごはんをしっかり食べよう」です。		
13	14  「親子でふれあいあそび」	15  製作の日 「こいのぼり制作」	16 ●2歳6ヶ月児健診	17 ●アミィクラブ 「始まりの会」	18	19
20	21	22  先生とあそぼう 「お話大好き！ 絵本教室」	23	24	25	26
27	28  「親子でふれあいあそび」	29 昭和の日	30			
		今年度参加希望の方はお申し込みください。				

子育て

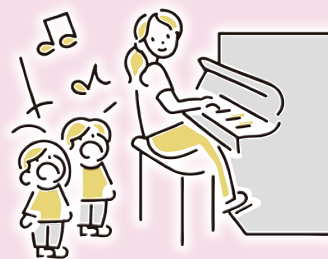
【カレンダー詳細】

- アミィクラブ…0歳～就園前のお子さまとその保護者を対象に、明日香保育園で開催します。
※要予約 ☎54-4138
- 2歳6ヶ月児健診…対象の方には個別通知します。

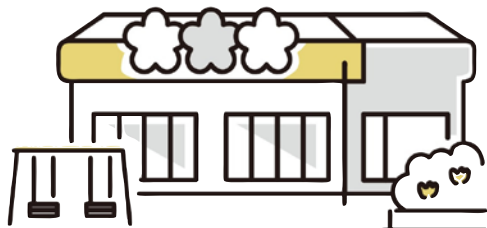
【問い合わせ】 明日香村大字橘2-1 明日香村こども家庭センター ☎54-5550

令和9年4月～

村立明日香幼稚園は 幼保連携型認定こども園への 移行を予定しています



認定こども園とは？



認定こども園

- 機能：就学前の教育・保育を一体化
→幼稚園と保育園の機能が一体になった施設です
- 対象：保育・教育認定(1～3号)子ども
※保育利用には、保育の必要性の認定が必要です
- 教育・保育時間：4～11時間/日
※認定区分によって異なります

幼稚園機能



- 機能：幼児教育
- 対象：3歳～就学前の
教育認定(1号)子ども
- 教育時間：4時間程度/日

保育所機能



- 機能：保育
- 対象：0歳～就学前の
保育認定(2号・3号)子ども
- 保育時間：8時間～11時間/日

明日香幼稚園が認定こども園になることで、これまでの幼稚園の「教育」に新しく「保育」が加わり、就学前の子どもたちへの総合的な支援体制が整います。

今後のスケジュール

- 改修工事：園舎を認定こども園の基準に適合させるため、改修工事を実施します。
＜期間＞3月下旬～令和9年1月(予定)
※期間中も、明日香幼稚園は継続します。
- 開園説明会：9月頃予定(広報あすかで詳細をお知らせします)
- 園児募集：秋頃予定(令和9年度の入園募集)

安全で円滑な工事完了に向け、ご理解とご協力をよろしくお願いいたします。

【問い合わせ】

- ・健康こども福祉課 ☎54-5550
- ・教育推進課 ☎54-3637