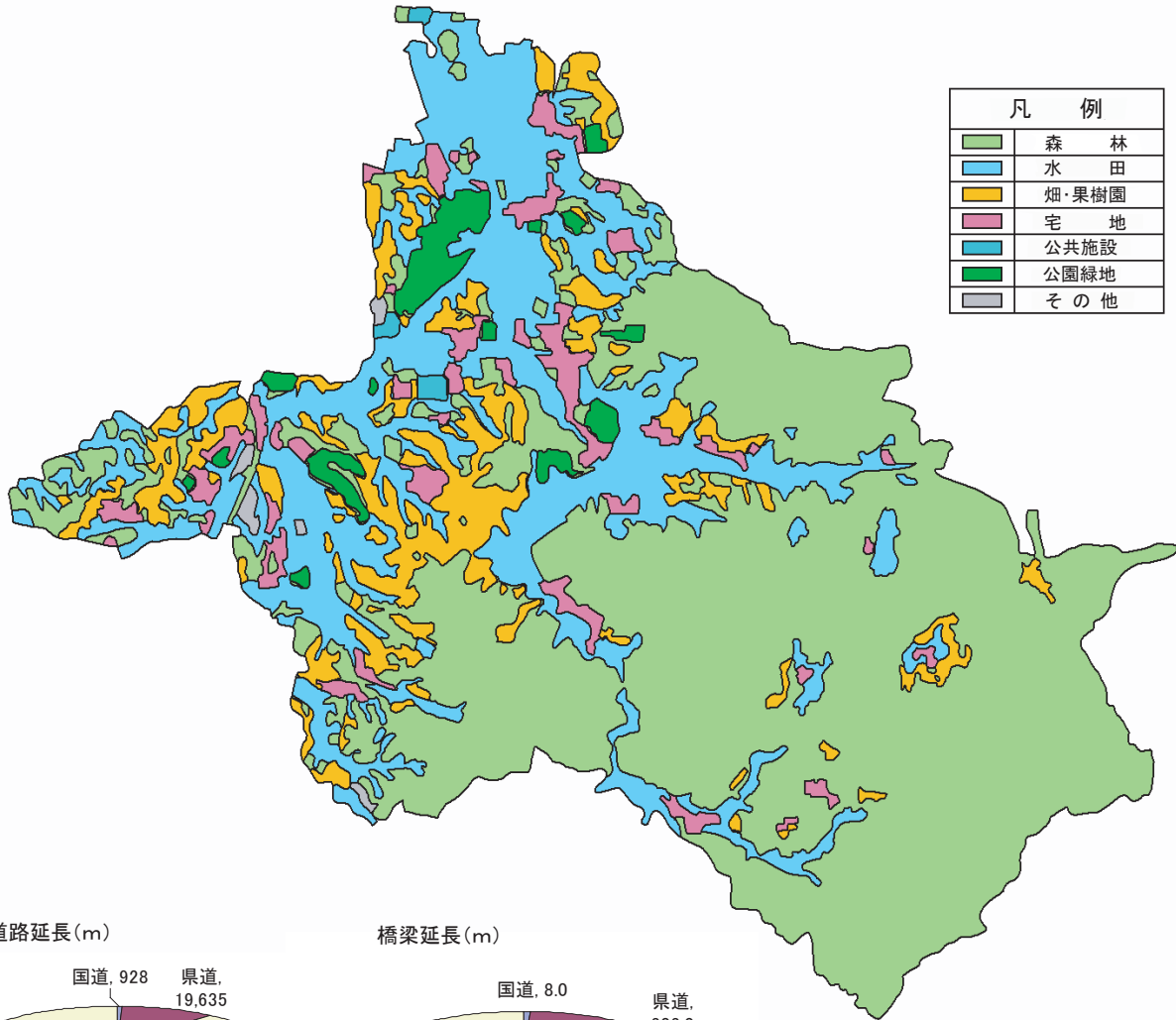


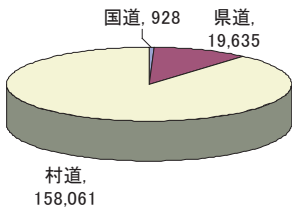
土地利用と道路整備

■ 土地利用図

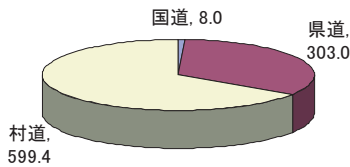


凡 例	
■	森 林
■	水 田
■	畑・果樹園
■	宅 地
■	公共施設
■	公園緑地
■	その他

道路延長(m)



橋梁延長(m)



(資料: 第3次明日香村総合計画)

■ 村内道路整備状況調査

	単位(種別)	国道	県道	村道
		国道	県道	村道
主要幹線道路	m(実延長)	928.00	19,635.00	23,189.90
	%(改良率)	100.00	46.99	57.50
	%(舗装率)	100.00	100.00	99.00
一般道路	m(実延長)	0.00	0.00	134,871.00
	%(改良率)	-	-	6.40
	%(舗装率)	-	-	75.60
合計	m(実延長)	928.00	19,635.00	158,060.90
	%(改良率)	100.00	46.99	19.60
	%(舗装率)	100.00	100.00	81.60

資料: 桜井土木事務所管理課、地域づくり課(平成16年4月1日現在)

■ 村内道路橋梁調査

区分	道 路				橋 梁	
	路線数	延長(m)	面積(m ²)	舗装率(%)	個 数	延長(m)
総 数	531	178,623	760,953.00	86.38	129	910.4
国 道	1	928	10,804.00	100.00	2	8.0
県 道	7	19,635	186,704.00	100.00	21	303.0
村 道	523	158,060	563,445.00	81.60	106	599.4

資料: 桜井土木事務所管理課、地域づくり課(平成16年4月1日現在)